

## NORMATIVA E RECOMENDACIÓNS PARA A VISITA

Cada ano pasan por esta illa miles de persoas, así que cada actuación individual multiplícase por miles. Por iso é tan importante que teñas en conta esta normativa:

No caso de emerxencia:



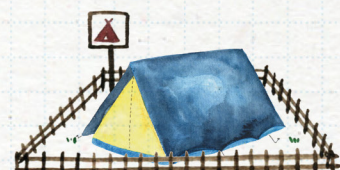
**Leva o teu lixo de volta.** Na illa non hai colectores de lixo. Apaga ben as cabichas e lévaas contigo.



**Non arrinques flores ou froitos.** Son necesarios para o desenvolvemento das plantas e para a alimentación de moitos animais.



**Non está permitido acender lume.**



**Só se permite acampar no cámping.**



**Non fagas ruídos** que alteren a tranquilidade do lugar.



**A pesca deportiva está prohibida.**



**Non levas as cunchas das praias** nin ningún outro elemento natural.



**Non se permite o voo de dron** nin papaventos.



**Non molestes nin alimentes aos animais.** Tampouco arrinques das rochas os mexillóns, lapas, caramuxos...



**Non introducir animais** (agás cans guía). As mascotas poden causar danos aos animais e plantas silvestres.



**Usa só os camiños sinalizados.** Non accedas ás dunas nin aos cantís. A túa seguridade e a conservación de moitas especies dependen diso.



Precisas **permiso** para navegar, fondear ou practicar mergullo: [www.iatlanticas.es](http://www.iatlanticas.es).

## PARQUE NACIONAL MARÍTIMO-TERRESTRE DAS ILLAS ATLÁNTICAS DE GALICIA



### ARQUIPÉLAGO DE ONS

### SABÍAS QUE...?

**...baixo o mar hai bosques?** Estes bosques están formados por grandes algas que proporcionan alimento e refuxio a centos de especies. Fondos de algas, area e rocha fan un mosaico de paisaxes para as distintas formas de vida mariña, principal valor natural do Parque.

**...a illa de Ons está habitada?** Naceron na illa e viven moi apegados a ela, con costumes vencellados ao mar e ao illamento. No Centro de Visitantes poderás coñecer máis sobre os seus habitantes.

**OFICINA DO PARQUE NACIONAL:**  
R/ Oliva 3, 2º, 36202, Vigo / T. 886218090

**CENTRO DE VISITANTES:**  
R/ Palma 4, 36202, Vigo / T. 886218082

Fax. 886218094 / [iatlanticas@xunta.gal](mailto:iatlanticas@xunta.gal) / [www.parquenacionalillasatlanticas.com](http://www.parquenacionalillasatlanticas.com)  
[facebook.com/ParqueNacionalIslasAtlanticasDeGalicia](https://facebook.com/ParqueNacionalIslasAtlanticasDeGalicia)

XUNTA DE GALICIA



FONDO EUROPEO DE DESENVOLVEMENTO REGIONAL  
"Unha maneira de facer Europa"



### UN PARQUE NACIONAL OCULTO BAIXO AS AUGAS

Este é un espazo protexido moi singular xa que a maior parte da súa superficie é mar. As illas de Cíes, Ons e Sálvora emerxen creando unha barreira natural que protexe ás Rías Baixas da dureza do océano, mentres que Cortegada resgárdase dentro da ría.



## DIFERENTES PAISAXES QUE COÑECER NA ILLA:

**AS PRAIAS** atópanse na costa máis tranquila, onde o mar deposita as areas. Estas areas son retidas polas prantas da duna, evitando así a erosión da praia.



Biluricos e Pillaras

Buscan alimento entre as areas.



Algodoneira

Vístese de branco para evitar a calor.



Linaria arenaria

Encontra nas illas un dos seus últimos refuxios.

**AS BEIRAS DO CANTIL,** na costa máis exposta, onde o mar golpea as rochas. Chssss...! hai unha gardería de aves mariñas.



Herba de namorar (Armeria pubigera)

Planta que sobrevive sobre as pedras.

Nestas illas están unha das maiores colonias de cría destas dúas aves mariñas.



Polo de corvo mariño cristado



Gaivota patiamarela

**A MATOGUEIRA.** As agullas das plantas do toxo son unha boa defensa para el e para os que nel se refuxian. A súa espectacular floración tingue as illas de amarelo na primavera.

*Euphydryas aurinia.* É unha bolboreta protexida en Europa pois está a desaparecer en moitos sitios.



Señoriña dos brañais

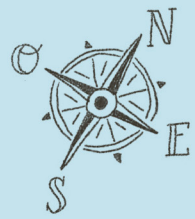


Lagarto arnal

O lagarto máis grande de Europa occidental.

**A xesta de Ons** Exclusiva desta illa. Xunto co toxo costeiro resiste ós fortes ventos cargados de sal que derrotran as árbores.





### SÍMBOLOS DO MAPA DE RUTAS

- |  |   |  |  |
|--|---|--|--|
|  | Ruta do Faro                                      |  | Outros camiños   |
|  | Ruta Sur  |  | Acceso non permitido do 01/04 ó 31/08 por cría de aves |
|  | Ruta Norte  |  | Información  |
|  | Ruta do Castelo                                   |  | Asistencia sanitaria                                   |
|  | Información                                       |  | Cámping/ Restaurante                                   |
|  | Asistencia sanitaria                              |  | Observatorio de aves                                   |
|  | Miradoiro   |  | Zona de fondeo regulado                                |
|  | Centro de visitantes                              |  | Baños  |
|  | Recomendado para snorkel (non afastarse da costa) |  | Zona de restaurantes                                   |
|  |   |  | Porto/ Zona de evacuación                              |
|  |   |  | 03   |

Greta no cantil que mira de fronte aos temporais mareiros do sur, que a ensancharon e profundaron ata afundir o seu teito, creando unha galería entre o ceo e o mar.



BURACO DO INFERNO

PUNTA DO RABO DA EGUA

MIRADOIRO DE FEDORENTOS

ENSEADA DE FEDORENTOS

### ILLA DE ONZA OU ONCETA

PUNTA DOS GALOS

ALTO DE ONZA 72 m



MIRADOIRO DE FEDORENTOS

Ofréceche unha boa vista da illa de Onza, das illas Cíes e da ría de Pontevedra. No verán as crías de gaivota teñen no cantil a súa gardería, polo que para non molestalas non saias do mirador nin as alimentos.



FARO DE ONS

Situado no punto máis alto da illa, é un dos últimos faros que están habitados por fareiros. O seu interior non é visitable.

### ILLA DE ONS

CONS DE LIÑEIRO

CON DOS GALOS

ENSEADA DE CANIVELIÑAS

MONTE DO CASTRO 76 m

BARRIO DE CANEXOL

BARRIO DE PEREIRO

O CAIRO

PRAIA DE CANEXOL



PRAIAS E AUGAS

Nas rochas próximas ás praias vese grande variedade de vida mariña. Gózaa sen tocala cunhas gafas de mergullo. Para usar cinto de chumbos precísase permiso.

FARO DE ONS 119 m

PUNTA ESTRIPEIRAL

ENSEADA DE BASTIÁN DE VAL

PUNTA XUBENCO

ALTO DA CERRADA 106 m

ENSEADA DA POCIÑA

PUNTA DO CENTOLO

PRAIA DE MELIDE

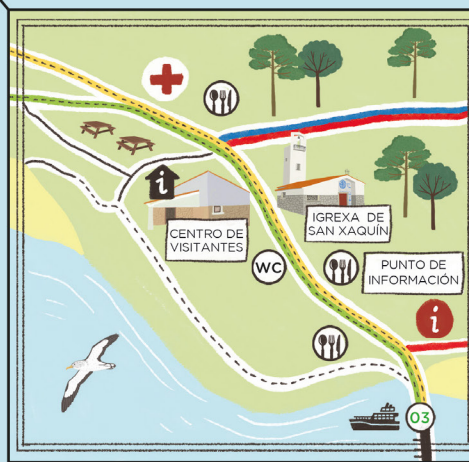
De tradición nudista, onde podes bañarte, ver a fauna mariña e a flora dunar (sen pisar)

PRAIA DE MELIDE

PUNTA DO CASTELO

PRAIA DAS DORNAS

AREA DOS CANS  
LAXE DO CREGO



#### BARRIO DE CURRO

Foi construído polo Estado nos anos 60 para dotar á illa de escola, igrexa, centro cívico, silo e un curro para reunir o gando, de aí o seu nome.

#### CENTRO DE VISITANTES

A antiga escola, acolle agora unha exposición sobre a historia e costumes dos habitantes de Ons. Consultar horarios en información.

PUNTA DO CASTELO

Miradoiro bordeado coas ruínas dunha fortificación defensiva do s.XIX.

PARQUE NACIONAL MARITIMO TERRESTRE DAS ILLAS ATLANTICAS DE GALIÇA



## RUTAS NO ARQUIPÉLAGO DE ONS

Todos os camiños das rutas están indicados coa mesma cor que no mapa. Parten da caseta de información, onde se pode preguntar polas rutas, publicacións en préstamo, actividades para realizar na illa, etc. Antes de empezar a camiñar, **dálle a volta ó folleto** e asegúrate de coñecer a **normativa**.

#### CONSELLOS PARA O CAMIÑO

- Leva auga.
- Usa crema solar, gorra e calzado deportivo

#### ACCESIBILIDADE

Os tramos con firme de cemento (\*) son do peirao ao Faro e do peirao ao Barrio de Canexol. Marcados no mapa con:

(\*) Treitos con pendente de máis do 10%.

#### +INFO

Consulta as rutas na web do parque.



#### RUTA DO FARO DE ONS

**Distancia:** 4km / **Duración:** 1h30min (ruta circular) / **Desnivel:** 120m

A ruta máis frecuentada. Ascende suavemente pola parte interior da illa ata o faro de Ons (non visitable). Dende o mais alto da illa este emblemático faro domina a paisaxe sobre a illa e as rías. Regresaremos pola zona oeste da illa ata chegar á enseada de Caniveliñas que nos asoma á dureza do mar aberto. Dende aquí volveremos ao punto de inicio.

#### RUTA SUR

**Distancia:** 6,2km / **Duración:** 2h30min (ruta circular) / **Desnivel:** 86m

Ruta moi completa que percorre toda a metade sur da illa; dende as suaves praias que miran cara a ría, como Area dos Cans ou Canexol, ata os abruptos acantilados da cara oeste. Gozarás das vistas dende o miradoiro de Fedorentos, con Onza e as Illas Cíes ao fondo, e do mítico Buraco do Inferno modelado pola forza do Atlántico.

#### RUTA NORTE

**Distancia:** 8,1 km / **Duración:** 3h (ruta circular) / **Desnivel:** 100 m

É a ruta máis longa e percorre toda a parte norte da illa, primeiro pola suave pendente leste con vistas á ría ata a praia de Melide, para logo ir ascendendo pouco a pouco cara o oeste, onde o océano Atlántico domina o paisaxe. Nos rochedos afastados é fácil observar os corvos mariños cristados secando a súa plumaxe ó sol.

#### RUTA DO CASTELO

**Distancia:** 1,1 km / **Duración:** 40 min (ruta circular) / **Desnivel:** 33 m

É a ruta máis sinxela e curta. Dende a praia das Dornas parte un pequeno carreiro que discorre pola costa oriental ata o miradoiro do Castelo. De aí, regresamos por un camiño interior ata o barrio de Curro e peirao. A dorna é unha embarcación tradicional outrora moi frecuente en Ons. O Castelo son as ruínas dunha antiga fortificación defensiva do s.XIX.