

RÈGLEMENT ET RECOMMANDATIONS POUR LA VISITE :

Chaque année, des milliers de personnes visitent cette île et, donc, chaque action individuelle se multiplie par des milliers. Aussi est-il très important de respecter ce règlement.



En cas d'urgence:
Il est défendu de cueillir des fleurs ou des fruits. Cela nuit au développement des plantes et à l'alimentation de nombreux animaux.



Reportez vos déchets avec vous. Sur l'île, il n'y a pas de poubelles. Éteignez vos mégots et emportez-les avec vous.



Il est défendu de faire du feu.
Le camping n'est autorisé qu'au camping.



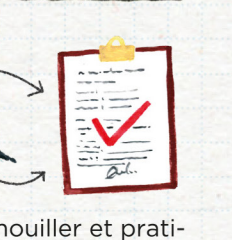
Ne pas faire de bruits qui puissent altérer la tranquillité du lieu.
La pêche sportive est interdite.



Ne prenez pas les coquilles des plages ou tout autre élément naturel.
Le vol de drones ou de cerfs-volants est strictement interdit.



Ne pas déranger ni nourrir les animaux. Ne pas prendre non plus des rochers de moules, patelles, periwinkle...



Utilisez uniquement les routes balisées. N'accédez pas aux dunes ou aux falaises. Votre sécurité et la conservation de nombreuses espèces en dépendent.

Loi 15/2002, Décret 274/99, Loi 42/2007, Décret 177/2018

PARC NATIONAL MARITIME ET TERRESTRE DES ÎLES ATLANTIQUES DE GALICE



ARCHIPEL DE ONS

LE SAVIEZ-VOUS ?

...sous la mer, il y a des forêts ? Composées de grandes algues, elles offrent aliments et refuge à des centaines d'espèces. Les algues, le sable et les rochers dessinent une myriade de paysages qui abritent les différentes formes de vie marine, principale valeur naturelle du parc.
...Ons est une île habitée ? Les îliens sont très attachés à leur île et ils y perpétuent des coutumes liées à la mer et l'isolement. Le Centre des visiteurs vous permettra d'en savoir plus.

OFFICE DU PARC NATIONAL:
C/ Oliva 3, 2º, 36202, Vigo / T. 886218090
CENTRE DES VISITEURS:
C/ Palma 4, 36202, Vigo / T. 886218082

Fax. 886218094 / iatlanticas@xunta.gal / www.parquenacionalillasatlanticas.com
facebook.com/ParqueNacionalIslasAtlanticasDeGalicia



Papier recyclé 100%. Ed. 2020
Domez une nouvelle vie à ce dépliant en le déposant au stand d'information avant de partir.
Conception et illustration: Rena Ortega - www.renortega.com

UN PARC NATIONAL CACHÉ SOUS LES EAUX

Ceci est un espace protégé très singulier puisque la majeure partie de sa surface est couverte par la mer. Sálvora, Ons et Cíes, forment une barrière naturelle qui protège toutes les Rías Baixas de la dureté de l'océan, tandis que Cortegada est abrité dans la ría.



Limites du Parc National. Superficie totale : 8 480 ha.

LES DIVERS PAYSAGES À DÉCOUVRIR SUR L'ÎLE:

LES PLAGES s'étendent sur la côte la plus calme, où la mer dépose les grains de sable. Ce sable est retenu par les plantes de la dune, ce qui empêche l'érosion de la plage.



Parcourent le sable à la recherche de nourriture. Se vêt de blanc pour éviter la chaleur. Trouvent sur ces îles l'un de leurs derniers refuges.

LE BORD DE LA FALAISE, sur la côte la plus exposée, où les vagues se brisent sur les rochers. Silence ! Des poussins s'y réfugient.

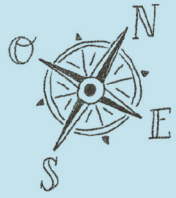


Plante qui survit sur les pierres. Oiseau marin de plus en plus rare, qui niche ici. Sur cette île se trouve une des plus grandes colonies de reproduction. Jeune cormoran huppé. Goéland leucophaée.

LES FOURRÉS. Les épines de l'ajonc protègent la plante, mais aussi tous ceux qui s'y réfugient. Au printemps, sa floraison spectaculaire teint de jaune les îles.



Euphydryas aurinia. Il est un papillon protégé en Europe. Le plus grand lézard d'Europe. On ne le trouve que sur ces îles ; il résiste aux vents violents chargés de sel, tout comme l'ajonc.



SYMBLES DE LA CARTE DES ROUTES

- | | |
|---|---|
| Route du Phare | Autres chemins |
| Route Sud | Accès interdit du 1/4 au 31/8 (période de reproduction des oiseaux) |
| Route Nord | Information |
| Route du "Castelo" | Assistance sanitaire |
| Information | Belvédère |
| Assistance sanitaire | Centre des visiteurs |
| Belvédère | Zone recommandée pour la plongée (Ne vous écarter pas de la côte) |
| Centre des visiteurs | Colonie de vacances de jeunes |
| Zone recommandée pour la plongée (Ne vous écarter pas de la côte) | Camping/Restaurant |
| | Observatoire ornithologique |
| | Port/Zone d'évacuation |
| | WC |
| | Bain |
| | Restaurant Bar |

Fissure sur la falaise qui fait face aux tempêtes maritimes soufflant du sud, qui ont élargi et approfondi la furna jusqu'à en enfoncer le toit et créer ainsi un grand trou sur la surface.



BURACO DO INFERNO

ÎLOT AS FREITOSAS

BURACO DO INFERNO

BELVÈDÈRE DE FEDORENTOS

ANSE DE FEDORENTOS

ÎLE D'ONZA

PUNTA DOS GALOS

ALTO DE ONZA 72 m



BELVÈDÈRE DE FEDORENTOS

Offre une excellente vue sur l'île Onza, les îles Cíes et la ria de Pontevedra. En été, la falaise abrite les nichées des goélands. Pour ne pas les déranger, veiller à ne pas les nourrir et à rester dans le belvédère.



PHARE D'ONS

Au sommet de l'île, est l'un des derniers phares encore habités par des gardiens. Il n'est pas ouvert au public.

ÎLE D'ONS

CONS DE LIÑEIRO

CON DOS GALOS

ANSE DE CANIVELIÑAS

MONTE DO CASTRO 76 m

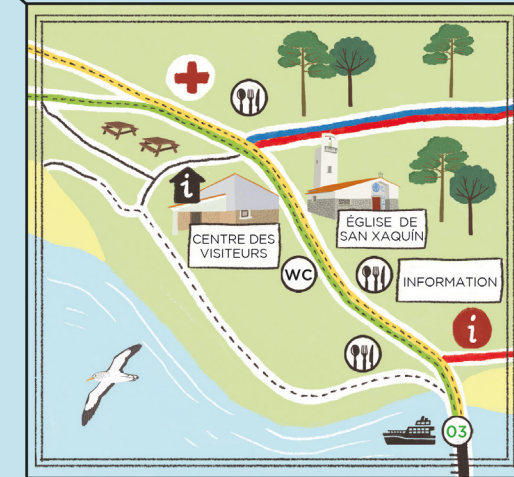
QUARTIER DE PEREIRO

O CAIRO



PLAGES ET EAUX

Les rochers bordant les plages abritent une florissante vie subaquatique. Découvrez-la avec un masque de plongée. Profitez-en sans y toucher. Pour utiliser une ceinture de plombs, vous avez besoin d'un permis.



QUARTIER DE CURRO

A été construit par l'État dans les années 60 pour doter l'île d'une école, d'une église, d'une maison de quartier, d'un silo et d'un enclos pour réunir le bétail.

CENTRE DES VISITEURS

Situé dans l'ancienne école, accueille une exposition sur l'histoire et les coutumes des habitants d'Ons. Consultez les horaires.



PUNTA DO CENTOLO



PLAGE MELIDE



PUNTA DO CASTELO

Est parsemée des ruines d'une fortification du XIXe siècle.

Offre une vue panoramique sur la ria de Pontevedra et l'île Sálvora. Durant la saison de reproduction, les goélands y nichent ; aussi la promenade y est-elle interdite du 1/4 au 31/08.

PUNTA XUBENCO

ANSE DE BASTIÁN DE VAL

PHARE D'ONS 119 m

PUNTA ESTRIPEIRAL

ALTO DA CERRADA 106 m

ANSE DE POCIÑA

PUNTA DO CENTOLO

PLAGE MELIDE

De tradition naturiste, où vous pouvez vous baigner, voir la faune marine et la flore dunaire (ne pas marcher dessus).

PUNTA DO CASTELO

PLAGE DORNAS

AREA DOS CANS

LAXE DO CREGO

PLAGE CANEXOL

ROUTES SUR L'ARCHIPEL D'ONS

Tous les sentiers des routes sont indiqués avec la même couleur que sur la carte. Ils ont pour point de départ le Point d'information, où vous pouvez vous renseigner sur les routes, les prêts de livres, les activités organisées sur l'île, etc. Avant de commencer votre randonnée, retournez la plaquette et veillez à prendre connaissance du règlement.

CONSEIL POUR LA RANDONNÉE

N'oubliez pas d'emporter de l'eau, une protection solaire et une casquette.

ACCESSIBILITÉ

Le tronçon de route en ciment (*) relie le croisement de la plage Figueiras au port de Carracido. Indiqué ainsi sur la carte:



(*) Itinéraires avec des pentes de plus de 10%.



+ Info sur les routes, sur le site du Parc.

ROUTE DU PHARE

Distance : 4km / Durée : 1h30min (route circulaire) / Dénivelé : 120m

C'est la route la plus fréquentée. Elle sillonne en pente douce l'intérieur de l'île jusqu'au phare (non ouvert au public). C'est l'un des derniers phares encore habités par des gardiens. Nous rebroussons chemin en parcourant la zone ouest, jusqu'à l'anse de Caniveliñas, d'où nous regagnons notre point de départ. L'emblématique phare d'Ons se dresse sur point culminant de l'île et domine la ria. La belle anse de Caniveliñas nous montre la dureté du grand large.

ROUTE SUD

Distance : 6,2km / Durée : 2h30min (route circulaire) / Dénivelé : 86m

Route très complète qui parcourt toute la moitié sud de l'île : des plages calmes tournées vers la ria — telles que l'Area dos Cans ou Canexol — aux abruptes falaises du nord, sans oublier les magnifiques vues depuis le belvédère de Fedorentos, avec Onza et les îles Cíes au fond, et le mythique Buraco do Inferno modelé par la force de l'Atlantique.

ROUTE NORD

Distance : 8,1 km / Duración : 3h (route circulaire) / Dénivelé : 100 m

C'est la route la plus longue et elle longe le nord de l'île, d'abord sur un doux versant avec vue sur la ria jusqu'à la plage Melide pour ensuite descendre peu à peu vers l'ouest, où le paysage est dominé par l'océan atlantique. Il est fréquent de voir au loin, sur les rochers, des cormorans huppés sécher leurs plumes au soleil.

ROUTE DU "CASTELO"

Distance : 1,1 km / Duración : 40 min (route circulaire) / Dénivelé : 33 m

C'est la route la plus facile et la plus courte. Ce petit sentier part de la plage Dornas et longe la côte orientale jusqu'au belvédère du Castelo, d'où l'on revient en empruntant un sentier intérieur vers le quartier de Curro et le port. La dorna est une embarcation traditionnelle très utilisée autrefois à Ons. Sur la pointe Castelo se trouvent les ruines d'une fortification du XIXe siècle.



PARQUE NACIONAL MARÍTIMO TERRESTRE DAS ILHAS ATLÁNTICAS DE GALICIA